



CATALOGUE
DES
EXPOSITIONS



SURFRIDER
FOUNDATION EUROPE

ART CAMPUS
Surfrider Foundation Europe

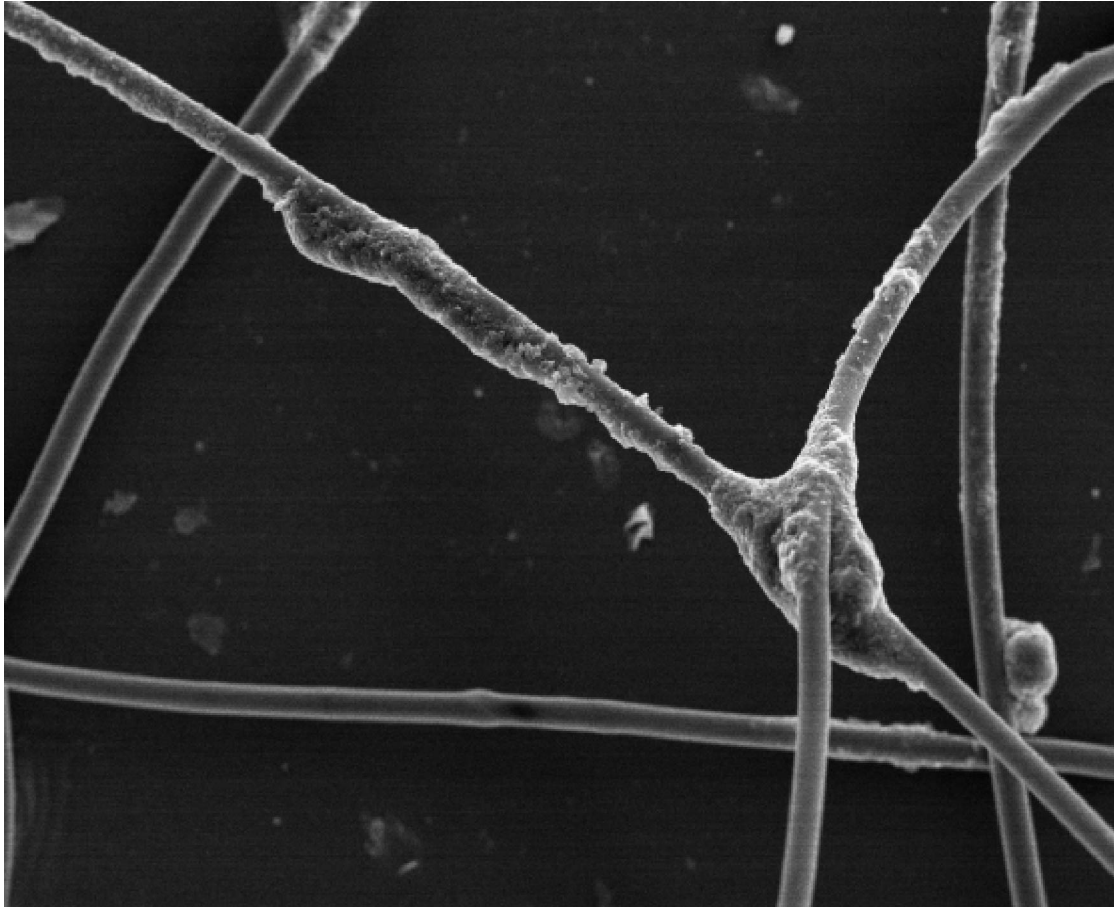


EDITO

« Surfrider Foundation Europe travaille depuis le début de sa création à sensibiliser, par tous les moyens, petits et grands, aux enjeux de protection de l'environnement aquatique.

La recherche d'innovation pour toucher le plus grand nombre de citoyens fait partie de notre ADN. C'est comme cela qu'est né le projet Surfrider Art Campus, un dispositif destiné à utiliser l'art et l'approche créative comme moteur d'un changement de comportement. L'art devient donc un lien, un prisme entre l'Homme et son environnement, une passerelle entre différentes sphères : éducative, culturelle et scientifique. Sans aucune frontière, l'art devient modestement un des moteurs du changement, un levier de sensibilisation et une arme politique. »

Boris Masseron



SOMMAIRE

| | |
|--|----|
| EXPOSITION LINE UP | 7 |
| EXPOSITION DIVAGATION | 13 |
| EXPOSITION L'INVISIBLE DEVIENT VISIBLE | 19 |

A wide-angle photograph of a beach at sunset. The sky is a warm, golden-orange color. In the background, a line of palm trees is silhouetted against the horizon. The ocean is filled with waves of varying sizes, with white foam from the breaking waves. The water in the foreground is a deep blue-green color. The overall mood is serene and beautiful.

EXPOSITION
PHOTOGRAPHIQUE

Line Up

À LA DÉCOUVERTE DES PLUS BEAUX LINE UP DU MONDE

« *Line up* » est une série photographique dédiée aux vagues et au littoral, au terrain de jeu des surfeurs, mais aussi à notre précieuse planète. Véritable ode à l'océan, cette compile recense les plus magnifiques line up du monde.

PROTECTION DES VAGUES

Le fait que les côtes attirent de plus en plus de monde, que l'artificialisation littorale est en accroissement, que le changement climatique s'accélère et que le niveau de la mer continue d'augmenter, la conservation des vagues et des zones de surf est un problème majeur pour de nombreuses côtes dans le monde.

Les vagues de surf nécessitent des conditions de rupture très spécifiques. C'est pourquoi elles sont actuellement sous la menace de très nombreux facteurs : pollution de l'eau, marées noires, dégazages, artificialisation du littoral, altération de processus littoraux naturels, pertes des accès aux plages, développement offshore, etc. Pour ces raisons, de nombreux spots de surf ont été perdus ou dégradés, et de nombreux sont actuellement menacés. C'est de par la beauté des photographies exposées que l'exposition *Line Up* souhaite sensibiliser le public à la protection des vagues et des littoraux.

DES PHOTOGRAPHES INTERNATIONAUX

L'exposition « *Line up* » réunit des photographes du monde entier. Quel que soit leur âge ou leur origine, leur technique de prise de vue privilégiée, leur pratique ou non du surf, tous ces artistes ont en commun une passion pour le littoral et les vagues. Ils excellent pour saisir les lumières, les couleurs, les textures du spectacle de l'océan. La danse du surfeur sur la vague est un merveilleux prétexte pour plonger leur objectif vers le line up. Comme tout chasseur, le photographe de surf est un aventurier, investi dans la quête de nouveaux territoires, de nouveaux spots et de nouvelles images.



CONDITIONS DE LOCATION

A LA CHARGE DU LIEU D'ACCUEIL

- La location de l'exposition : nous consulter.
- Le transport aller-retour de l'exposition.
- L'organisation du vernissage.
- La formation aux équipes de médiation du lieu d'accueil.
- Les intervenants extérieurs.

Devis personnalisé sur simple demande.

EMPLACEMENT

Surface nécessaire : 100 m² minimum

Taille des panneaux : 80x60cm

Nombre : 20

Le descriptif technique des éléments d'exposition est communiqué sur simple demande.

INSTALLATION

Montage & démontage

Une journée (cette durée peut varier en fonction des contraintes techniques, architecturales et d'exploitations du lieu).

Stockage de l'exposition et des conditionnements :

Prévoir un lieu sécurisé, sous abri.





EXPOSITION
PHOTOGRAPHIQUE

Divagation

ENTRE MAGNIFICENCE ET POLLUTION PLASTIQUE

L'exposition collective *Divagation* est née d'une rencontre entre Nicolas Henry, photographe et plasticien engagé sur les thématiques sociales, et Boris Masseron, responsable du projet Art Campus de Surfrider Foundation, à l'occasion de la Biennale Photoclimat 2021 de Paris*.

Tous deux souhaitent créer une exposition qui **questionnait les grands enjeux de l'Océan**. C'est alors que Nicolas présenta deux artistes à l'équipe de Surfrider Foundation ; deux artistes qui ont un regard différent sur l'environnement et sa fragilité. **Mandy Barker** aborde la question des déchets aquatiques lorsqu'**Alessandro Puccinelli** dévoile la beauté énigmatique et la force des vagues. Ces deux artistes ont été réunis pour créer l'exposition collective *Divagation*, une exposition qui invite les spectateurs à découvrir le fléau de la pollution aquatique.

Comme un esprit qui s'égaré au gré des marées et des courants, les déchets aquatiques divaguent et se laissent portés par l'Océan. Manifestés par ces deux photographes, ils deviennent les personnages principaux de cette exposition mettant en scène un écosystème marin en déclin.

**La première édition de Photoclimat, biennale sociale et environnementale de photographie de Paris, a eu lieu en septembre 2021. Un parcours d'expositions réunissant plus d'une trentaine d'artistes internationaux engagés ainsi que les acteurs majeurs de l'engagement écologique en France – ONG, associations, fondations – pour sensibiliser le public, notamment les jeunes générations, à l'urgence de la question climatique. Des expositions éco-conçues, à ciel ouvert et en accès libre ont été installés dans de multiples lieux de la capitale et dans des institutions du Grand Paris.*



CONDITIONS DE LOCATION



EMPLACEMENT

Surface nécessaire : 150 m² minimum, en extérieur

Taille de la structure : 20 mètres de long x 4 mètres de haut

Nombre : 34 photographies

Le descriptif technique des éléments d'exposition est communiqué sur simple demande.

A LA CHARGE DU LIEU D'ACCUEIL

- La location de l'exposition : nous consulter.
- Le transport aller-retour de l'exposition.
- L'organisation du vernissage.
- La formation aux équipes de médiation du lieu d'accueil.
- Les intervenants extérieurs.

Devis personnalisé sur simple demande.



INSTALLATION

Montage & démontage

Une journée (cette durée peut varier en fonction des contraintes techniques, architecturales et d'exploitations du lieu).

Stockage de l'exposition et des conditionnements :

Prévoir un lieu sécurisé, sous abri.



EXPOSITION
PHOTOGRAPHIQUE

L'invisible devient visible

UNE RENCONTRE QUI INVITE AU CHANGEMENT D'ÉCHELLE

L'exposition "**L'invisible devient visible**" est une rencontre entre le Dr Kirby et un groupe de photographes et chercheur.se.s, tels que Jean Noviel, Thomais Vlachogianni et le laboratoire LEESU.

Agrandir le microscopique, s'immerger dans cet univers infiniment petit et infiniment riche permet de visualiser **l'importance du plancton dans le fonctionnement du vivant**, mais aussi de constater la présence de microplastiques.

"L'invisible devient visible" met l'accent sur **les dangers encourus par la chaîne alimentaire, dangers liés à nos modes de consommation et à notre gestion des déchets**. Au travers de cette exposition, Surfrider Foundation Europe vise à mélanger la photographie artistique et la pédagogie afin de créer des liens entre les images et notre consommation quotidienne. Rendre visible l'invisible est une manière de provoquer une prise de conscience et de montrer l'impact de l'activité humaine sur notre environnement ; où **l'Homme atteint jusqu'au plus petit organisme vivant**.

L'exposition se veut évolutive ; une véritable immersion allant d'une perception microscopique à macroscopique. Le parcours débute par les clichés de **Richard Kirby** et se poursuit par la série photographique de **Jean Noviel** puis de **Thomais Vlachogianni**. La documentation du **LEESU** apporte un regard complémentaire sur les fibres synthétiques et leurs processus de dégradation. Le tout, est soutenu par les vidéos de **Verity White** et **Surfrider Foundation Europe**.



CONDITIONS DE LOCATION

EMPLACEMENT

Surface nécessaire : 20m² minimum

Alimentation électrique : 3

Le descriptif technique des éléments d'exposition est communiqué sur simple demande.



A LA CHARGE DU LIEU D'ACCUEIL

- La location de l'exposition : nous consulter.
- Le transport aller-retour de l'exposition.
- L'organisation du vernissage.
- La formation aux équipes de médiation du lieu d'accueil.
- Les intervenants extérieurs.

Devis personnalisé sur simple demande.

INSTALLATION

Montage & démontage

Une journée (cette durée peut varier en fonction des contraintes techniques, architecturales et d'exploitations du lieu).

Stockage de l'exposition et des conditionnements :

Prévoir un lieu sécurisé, sous abri.

SURFRIDER FOUNDATION EUROPE





L'ASSOCIATION

Surfrider Foundation Europe est une organisation à but non lucratif dont l'objectif est de protéger l'océan, le littoral, ainsi que leurs usagers. Créé en 1990 par un groupe de surfeurs souhaitant conserver leur terrain de jeux, Surfrider Foundation Europe est devenu aujourd'hui **une référence dans le combat pour la préservation des écosystèmes marins**. Forte de la passion et de l'engagement de sa communauté sur le terrain, l'association compte plus de 13 000 membres, détient des bureaux en France, en Belgique, en Allemagne et en Espagne en plus des 40 antennes bénévoles actives dans 12 pays européens.

Depuis 30 ans, Surfrider Foundation Europe intervient auprès de tous les acteurs de la société et développe des programmes percutants dans trois domaines spécifiques : **les déchets marins, la qualité de l'eau et l'aménagement du littoral et changement climatique**. 3 axes d'intervention sont privilégiés : l'éducation, pour sensibiliser le grand public aux enjeux environnementaux, la mobilisation citoyenne, l'expertise scientifique et le lobby.

Pour plus d'informations : surfrider.eu

CONTACT

artcampus@surfrider.eu

+33 (0)5 59 01 61 57

www.surfrider.eu

